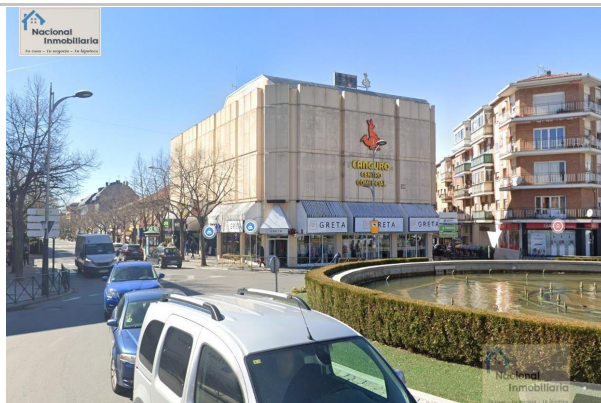


Referencia: **683**
 Tipo inmueble: Local
 Operación: Venta
 Precio: **200.000 €**
 Estado: Buen estado



Planta: 2
 Población: Collado Villalba
 Provincia: Madrid
 Cod. postal: 28400
 Zona: Villalba estación



M² construidos: 288 **Suelo de:** gres **útiles:** 200
Aire acondicionado: frío/calor **Orientación:** sur **Antigüedad:** 1985
Aseos: 2 **Exterior/Interior:** exterior

Descripción:

Local Comercial Céntrico en Collado Villalba
 Este local se encuentra estratégicamente ubicado en la planta segunda del reconocido centro comercial Canguro, situado en el corazón de Collado Villalba. Con acceso directo desde las calles Real y Travesía de Venta, este espacio cuenta con una variada oferta de servicios que incluye Alimentación, Belleza y Estética, Hostelería, Loterías, Moda y Paquetería entre otros. Su trayectoria como referente durante más de 40 años otorga al lugar un alto potencial comercial. .El local está compuesto por cinco estancias versátiles: tres espacios amplios de aproximadamente 38 m2 cada uno, otro significativo con unos generosos 80 m2, además del área más grande que alcanza los impresionantes 229 m2. Esta distribución permite múltiples configuraciones ya sea operando juntos o individualmente para adaptarse a diversas actividades comerciales según sus necesidades específicas. .Aunque actualmente han funcionado como locales independientes realizando distintas actividades comerciales -lo cual ha generado cierta necesidad de reforma- representa una excelente oportunidad para inversores interesados en alquilar posteriormente cada unidad según su proyecto empresarial.